

DEWALT®

XR FLEX VOLT

POTENZA DEL FILO LIBERTÀ DELLA BATTERIA



Gnutti Bortolo srl

Il professionista della distribuzione industriale

**ASSORTIMENTO
ELETTROUTENSILI
A FAVOLOSI PREZZI
PROMOZIONALI**

54V
**ESCLUSIVA
MONDIALE!**

Gnutti Bortolo Srl DISTRIBUZIONE INDUSTRIALE dal 1937

Via Monsuello 34 - 25065 Lumezzane - Brescia

Tel.0308926200 Fax. 0308926211

Email. info@gnuttibortolo.com

www.gnuttibortolo.com

UTENSILI ELETTRICI - GNUTTIBORTOLO & DEWALT							
Novità - Assortimento - Promozioni							
Categoria	Sottocategoria	Pag.	Art.				
Smerigliatrici e levigatrici	Smerigliatrici angolari	5	92409				
		5	92411				
		6	92415				
		7	92420				
		7	92421				
		7	92423				
		8	92432				
		8	92434				
		9	92474				
		9	92477				
		9	61785				
		10	92521				
		10	92529				
		11	92728				
		Troncatrici, seghetti e lime	Troncatrici	12	92810		
12	92812						
12	92814						
13	92835						
13	92853						
Seghetti	13		92853				
	14		92853				
	14		92857				
	15		92857				
	15		92866				
Cesoie			16	92873			
			16	93030			
			17	93037			
			17	93042			
			18	93056			
		18	93057				
		Trapani a batteria		19	93070		
				20	93076		
				20	93082		
				Trapani a percussione a batteria		21	93129
						22	93132
						23	93133
						24	93134
						25	93135
						26	93166
Trapani rotativi				26	93198		
				27	93265		
				27	93267		
				28	93420		
				Accessori per trapani - Cesoia		29	93805
						30	93824
31	93825						
Accessori	Accessori per trapani e avvitatori	32	11205				
		32	11842				
		32	11850				
		32	16660				
		32	93591				
Utensili elettrici	Pistole Termiche	33	94213				
		33	94220				
		33	94222				
	Soffiatori		33	94235			
			33	94235			
	Pistola ingrassatrice		34	94237			
			34	94237			
	Compressori		34	39467			
			34	39467			
	Misuratori Laser		34	94465			
34			94465				
Batterie		34	94473				
		34	94473				
Caricabatterie		35	94484				
		35	94484				
Valigette porta utensili		35	81601				
		35	81601				

PROMOZIONI E OMAGGI VALIDI FINO AD ESAURIMENTO SCORTE!!!!

LE ABBINATE XR 18V DeWALT

DCH273 TASSELLATORE SDS-Plus + DCD796 TRAPANO percussione + DCG405 SMERIGLIATRICE 125mm

18V XR

KIT 18V XR 5.0AH DCK353P4T-IT

- DCH273 Tassellatore SDS-Plus
- DCD796 Trapano a percussione
- DCG405 Smerigliatrice 125mm
- 4 Batterie XR 18V 5.0AH
- 2 Caricabatterie
- 3 Valigette TSTAK



BRUSHLESS

Art.DCK353P4T-IT 18V 5AH € 1050,00

DCD796 TRAPANO percussione + DCG405 SMERIGLIATRICE 125mm + 2 BATTERIE XR 18V 5Ah + CARICABATTERIE

18V XR

KIT 18V XR 5.0AH DCK2153P2T-IT

- DCD796 Trapano a percussione
- DCG405 Smerigliatrice 125mm
- 2 Batterie XR 18V 5.0AH
- Caricabatterie rapido
- 2 Valigette TSTAK



BRUSHLESS

Art.DCK2153P2T-IT € 530,00

STARTER KIT DCB115P3 3 batterie 18V 5Ah Li + caricabatterie



Promozione 2022 VALIDA SOLO FINO AD ESAURIMENTO SCORTE



Voltaggio	10.8 - 14.4 - 18 V
Batteria	LITIO XR
Corrente di ricarica	4.0 A
Tempo di ricarica	30 (1.5 Ah) min
Larghezza	115 mm
Altezza	80 mm
Lunghezza	150 mm
Peso	0.500 Kg

ACQUISTA LO STARTER KIT E SCEGLI ALTRI 2 ELETTROUTENSILI

**CARICABATTERIE
+ 3 BATTERIE 18V 5Ah
AL PREZZO PROMO €320,00**

+ 2 ELETTROUTENSILI
SCEGLIENDO TRA QUELLI*
A PREZZI SCONTATI!!!

Descrizione:

Kit di 3 batterie al litio 5 Ah 18 Volts XR + 1 caricabatteria DCB115 adatto per batterie da 10,8/14,4/18 volts. Adatto per tutti i 18 Volt XR macchinari a batteria DEWALT.

Caricabatterie DCB115 per la nuova piattaforma XR LITIO è un caricatore rapido di sistema in grado di caricare 10.8V, 14.4V e 18V.

Carica tutti i DEWALT XR accumulatori a scorrimento (1,3 - 5,0 Ah) da 10,8 a 18 Volt.

Consente un'elevata durata della batteria con la massima capacità di memoria. Il display a LED indica lo stato dell'accumulatore e di carica.

Adatto anche per il montaggio su parete a causa di dimensioni molto compatte particolarmente adatte per il montaggio.

Tempo di ricarica: 30 minuti per batterie da 1.5Ah

Smerigliatrice angolare DCG405N Art.92420



€ 229,00

Descrizione:
Smerigliatrice angolare DeWalt DCG405NR per dischi da 125mm, 18V. Freno motore elettronico per una riduzione dei tempi di stop del disco. Protezione disco ad attacco rapido.

Smerigliatrice angolare DCG405FN Art.92421



€ 235,00

Descrizione:
Smerigliatrice angolare DCG405FNTmm125 18V testa piatta.

*Continua a pag.4

SCEGLI QUI 2 UTENSILI E COMPONI IL TUO KIT DeWALT

Troncatrice DCS570NT Art.92810



Descrizione:
Troncatrice Compatta DeWalt DCS570NT 18V, motore brushless. Molto elevata profondità di taglio (max. 64 mm).

€ 270,00

Sega universale DCS367NT Art.92853



Descrizione:
Sega universale DCS367NT compatta e ergonomica. Orientamento lama in 4 posizioni. Cambio lama senza chiave. Luce LED per una perfetta illuminazione della superficie di taglio.

€ 285,00

Avvitatore DCF891NT Art.93037



Descrizione:
Avvitatore DCF891NT 1/2" 812Nm AD IMPULSI ALTA POTENZA 18V XR BRUSHLESS ATTACCO 1/2" HOG RING Coppia sostenuta 812NM Compattezza SOLO 175 mm di lunghezza Coppia di picco 1084NM.

€ 235,00

Seghetto Alternativo DCS334N Art.92857



Descrizione:
Seghetto alternativo DCS331 per impieghi pesanti. Lunghezza Corsa 26mm. Taglio inclinato 45°. Max profondità di taglio [Legno] 135 mm [Metallo] 10 mm.

€ 250,00

Avvitatore DCF922NT Art.93042



Descrizione:
Avvitatore DCF922NT A IMPULSI COMPATTO 1/2" DETENT PIN 18V XR Coppia sostenuta 406Nm Coppia di picco 610Nm Compatto SOLO 125mm di lunghezza. Motore Brushless.

€ 225,00

Trapano angolare DCD740NT Art.93076



Descrizione:
Trapano angolare 2 velocità meccaniche Mandrino autoserrante 1.0-10mm Max. capacità di foratura - [Legno]28 mm Max. capacità di foratura - [Metallo]10 mm

€ 210,00

Avvitatore DCF887NT Art.93056



Descrizione:
Avvitatore ad impulsi DCF887NT con attacco da 1/4" a batteria al XR 18 V. Il portapunte da 1/4" (6,35 mm) consente un montaggio rapido con una sola mano. 3 velocità del motore Super leggero e compatto

€ 175,00

Tassellatore DCH273NT Art.93805



Descrizione:
Tassellatore elettropneumatico DCH273NT SDS-PLUS, 400 Watt. 3 modalità di utilizzo: rotazione, rotazione con percussione, sola percussione (scalpellatura). Con il più basso livello di vibrazioni della sua categoria.

€ 365,00

Trapano a percussione DCD796NT Art.93132



Descrizione:
Trapano Avvitatore DCD796 con percussione. Due velocità garantite da un sistema ad ingranaggi in metallo, 15 punti di regolazione della coppia per un corretto settaggio in ogni applicazione, mandrino autoserrante da 13mm in metallo.

€ 175,00

Utensile multifunzione DCS356NT Art.92728



Descrizione:
Utensile multifunzione ad oscillazione DCS356NT, XR 18V 2 X 5.0AH per tagliare, levigare, fresare, raspare, ecc., ogni tipo di legno anche

€ 200,00

con chiodi, cartongesso, materiali per edilizia, materiali plastici, metalli ferrosi e non, lamiere e profili, tappeti, cartone, gomme, ecc. 37 accessori in dotazione.

Compressore DCC018 Art.94237



Descrizione:
Compressori DCC018N 11bar, 18V. Con Display LCD di alta qualità, robusto, faro da lavoro a LED, tripla alimentazione.

€ 145,00

Smerigliatrici e levigatrici - Smerigliatrici angolari

Smerigliatrice DWE4016 mm115 700W 11000giri NoVolt

Art.92409



Descrizione:
Smerigliatrice DWE4016 mm115 700W 11000giri NoVolt DEWALT per dischi da mm 115. VERSIONE ECONOMICA.
Dimensioni compatte per un bilanciamento ed un'ergonomia migliori. Pulsante di blocco dell'albero laterale offre la massima protezione quando si utilizza in spazi limitati. Spazzole del motore sostituibili ed autoespellenti proteggono da danneggiamenti a garanzia di una miglior durata del motore.

Art. 92409115		
DESCRIZIONE DESCRIPTION	UNITA' UNIT	MISURA SIZE
tipo kind	DWE4016	
max. diametro del disco max. disc diameter	mm	115
voltage	V	230
potenza assorbita power input	W	700
velocità a vuoto no load speed	giri/min rpm	11000
filetto dell'alberino spindle thread		M14
rumorosità noise level	dB(A)	86 ± 3
livello sonoro sound level	dB(A)	97 ± 3
vibrazioni mano/braccio [smerigliatura] hand/arm vibration [grinding]	m/s ²	9,4 ± 1,5
peso weight	Kg	1,8

PROMO
€ 49,00

Smerigliatrice angolare 115mm DWE4056

Art.92411



Descrizione:
Smerigliatrice angolare DeWalt DWE4056 per dischi da mm 115, 800 W, compatta per le applicazioni in spazi ridotti. VERSIONE ECONOMICA. Velocità 11800 giri/min con partenza graduale, interruttore "No volt" per evitare accensioni accidentali, possibilità di utilizzo con accensione continua, blocco dell'albero con sostituzione rapida degli accessori, spazzole autoespellenti. Dotazione: protezione ad aggancio rapido, impugnatura laterale orientabile antivibrazione, flangia e controflangia, chiave di servizio.

Art. 92411080		
DESCRIZIONE DESCRIPTION	UNITA' UNIT	MISURA SIZE
tipo kind	DWE4056	
max. diametro del disco max. disc diameter	mm	115
voltage	V	230
potenza assorbita power input	W	800
velocità a vuoto no load speed	giri/min rpm	11800
filetto dell'alberino spindle thread		M14
rumorosità noise level	dB(A)	91 ± 3
livello sonoro sound level	dB(A)	101 ± 3
vibrazioni mano/braccio [smerigliatura] hand/arm vibration [grinding]	m/s ²	9,4 ± 1,5
vibrazioni mano/braccio [levigatura] hand/arm vibration [sandig]	m/s ²	7,5 ± 1,5
lunghezza length	mm	270
altezza height	mm	80
peso weight	Kg	1,8

PROMO
€ 59,00

**OCCASIONI
IMPERDIBILI!**

Smerigliatrici e levigatrici - Smerigliatrici angolari

Smerigliatrice angolare 115mm DWE4206 1010W NoVolt

Art.92415



Descrizione:
Smerigliatrice angolare DeWalt 115MM 1010W - NO-VOLT. Interruttore No Volt capace di prevenire partenze accidentali quando viene armata la macchina. Possibilità di utilizzo con accensione continua. Partenza lenta per migliorare il controllo e la sicurezza.

Innovativo design del portaspazzole garantisce la massima protezione dell'indotto. Motore ad alta potenza protetto dalle abrasioni. Corpo arrotondato e compatto con ridotto diametro per una comoda ed ergonomica impugnatura per un maggior comfort d'uso. Impugnatura laterale anti-vibrazione. Flangia Antiblocco, evita l'eccessivo serraggio della flangia e facilita la sostituzione del disco. Regolazione della protezione del disco senza attrezzi, per un cambio rapido garantendo nel contempo la protezione. Avvolgimento dello statore completamente ricoperto da resina isolante per allungare la vita dell'utensile. Spazzole del motore autoespellenti proteggono da danneggiamenti a garanzia di una miglior durata del motore. Pulsante di blocco dell'albero laterale offre

la massima protezione quando si utilizza in spazi limitati. Dotazione: Protezione disco ad attacco rapido, Impugnatura laterale antivibrazione orientabile, Flangia e contro flangia, Chiave di servizio.

Art. 92415100		
DESCRIZIONE DESCRIPTION	UNITA' UNIT	MISURA SIZE
<i>tipo</i> <i>kind</i>	DWE4206	
<i>max. diametro del disco</i> <i>max. disc diameter</i>	mm	115
<i>voltaggio</i> <i>voltage</i>	V	230
<i>potenza assorbita</i> <i>power input</i>	W	1010
<i>velocità a vuoto</i> <i>no load speed</i>	giri/min rpm	11000
<i>filetto dell'alberino</i> <i>spindle thread</i>		M14
<i>pressione suono</i> <i>sound pressure</i>	dB(A)	89 ± 3
<i>potenza suono</i> <i>sound power</i>	dB(A)	100 ± 3
<i>vibrazioni mano/braccio [smerigliatura]</i> <i>hand/arm vibration [grinding]</i>	m/s ²	7,8 ± 2,5
<i>vibrazioni mano/braccio [levigatura]</i> <i>hand/arm vibration [sandig]</i>	m/s ²	2,5 ± 1,5
<i>lunghezza</i> <i>length</i>	mm	285
<i>altezza</i> <i>height</i>	mm	80
<i>peso</i> <i>weight</i>	Kg	2,1

Art.92415100 € 143,00 sc.15%

Smerigliatrici e levigatrici - Smerigliatrici angolari**Smerigliatrice angolare DCG405NT mm125 18V****Art.92420**

Descrizione:

Smerigliatrice angolare DCG405N per dischi da 125mm, 18V. Freno motore elettronico per una riduzione dei tempi di stop del disco. Corpo macchina leggero, compatto e perfettamente bilanciato. Il filtro per l'aria in ingresso garantisce maggiore affidabilità e vita utile. Protezione disco ad attacco rapido. La scatola ingranaggi in metallo permette di disperdere il calore massimizzando la vita dell'utensile.

Art.92420 € 310,00 sc.15%**Art.92420 PROMO € 229,00 con Starter Kit DCB115P3 vd. pag. 3/4****Art.DCG405-2P 2 batterie + caricabatterie PROMO € 380,00****Smerigliatrice angolare DCG405FNT mm125 testa piatta 18V XR****Art.92421**

Descrizione:

Smerigliatrice angolare DCG405FNTmm125 18V testa piatta. Velocità 9.000 giri/min, sufficienti per tagliare acciaio, piastrelle e cemento fino a una profondità di 125 mm.

La frizione e il freno elettronici contribuiscono a migliorare la sicurezza, l'efficienza e il controllo in tutte le attività.

Il motore brushless aiuta a garantire prestazioni costanti e un'eccellente durata dell'utensile. Appartenente alla gamma di prodotti Perform & Protect, utilizza un sistema con freno automatico che interrompe il movimento del disco quando si rilascia il grilletto. Inoltre, una copertura in rete protegge il motore dalla polvere.

**BRUSHLESS****Art.92421 € 320,00 sc15%****Art.92421 PROMO € 235,00 con Starter Kit DCB115P3 vd. pag. 3/4****Art.DCG405-P2 2 batterie + caricabatterie PROMO € 410,00****Smerigliatrice angolare DCG418NT mm125 54V XR****Art.92423**

Descrizione:

Smerigliatrice angolare 125 mm 54V XR FLEXVOLT. Il motore brushless 54V consente prestazioni migliorate in applicazioni impegnative. Il freno elettronico arresta rapidamente la ruota quando si rilascia il grilletto. La frizione elettronica riduce la reazione di contraccolpo in caso di pizzicotto o stallo. Una copertura in rete sulle prese d'aria impedisce la polvere che viene aspirata attraverso il motore. Il sovrastampaggio in gomma offre maggiore presa e comfort. La **batteria XR Flexvolt da 54V offre la massima potenza e prestazioni**. Il design del blocco del mandrino ad incasso consente la massima profondità di taglio e una maggiore protezione del pulsante quando si utilizza in spazi ristretti. Senza batteria.

Art.92423 € 539,00 sc.15%**Art. DCG418T2-QW 2 Batterie + Caricabatterie € 655,00**

Smerigliatrici e levigatrici - Smerigliatrici angolari

Smerigliatrice DWE4347 mm125 1700W 10500giri NoVolt

Art.92432



PROMO
€ 209,00

Descrizione:

Smerigliatrice angolare DWE4347 per dischi da 125 mm, 1700 W, con dimensioni compatte per le applicazioni in spazi ridotti.

Velocità 10500 giri/min, blocco dell'albero, spazzole facilmente accessibili.

Dotazione: protezione ad aggancio rapido, impugnatura laterale orientabile, flangia e contro flangia, chiave di servizio.

L'innovativo motore BRUSHLESS che sviluppa una potenza di 1700W; garantisce un incremento della potenza fino al 15% in più ed una vita utile fino a 5 volte superiore rispetto alla versione con spazzole.

Freno elettronico, blocca rapidamente il disco quando viene spenta la macchina. Frizione elettronica, riduce il rischio di contraccolpo in caso di blocco del disco nel material su cui si opera. Una rete copre le fessure d'aspirazione dell'aria per impedire l'ingresso delle polveri all'interno della smerigliatrice. Protezione dal sovraccarico, previene il surriscaldamento della macchina spegnendola fino al raffreddamento. Ghiera di protezione ad aggancio rapido per una facile e comoda sistemazione. Scatola ingranaggi compatta per un agevole accesso negli spazi ristretti.

Smerigliatrice DWE4237 mm125 1400W 11500giri NoVolt

Art.92434



Descrizione:

Smerigliatrice angolare DWE4237 per dischi da 125 mm, 1400 W, con dimensioni compatte per le applicazioni in spazi ridotti.

Velocità 11500 giri/min, blocco dell'albero, spazzole facilmente accessibili.

Interruttore "No volt" evita che l'utensile si avvii accidentalmente.

Dotazione: protezione ad aggancio rapido, impugnatura laterale orientabile, flangia, chiave di servizio.

PROMO
€ 110,00

Smerigliatrici e levigatrici - Smerigliatrici angolari

Smerigliatrice DWE492 mm230 2200W 6600giri

Art.92474



Descrizione:
Smerigliatrice angolare DeWalt DWE492 per dischi da mm 230, 2200 W. Velocità 6600 giri/min, blocco dell'albero con la sostituzione rapida degli accessori, spazzole facilmente accessibili. Dotazione: protezione ad aggancio rapido, impugnatura laterale orientabile, flangia e controflangia, chiave di servizio.

Art. 92474200		
DESCRIZIONE DESCRIPTION	UNITA' UNIT	MISURA SIZE
tipo kind	DWE492	
voltaggio voltage	V	230
potenza assorbita power input	W	2200
velocità a vuoto no load speed	giri/min rpm	6600
max. diametro del disco max. disc diameter	mm	230
filetto dell'alberino spindle thread		M14
pressione suono sound pressure	dB(A)	92 ± 3
potenza suono sound power	dB(A)	103 ± 3
vibrazioni mano/braccio [smerigliatura] hand/arm vibration [grinding]	m/s ²	7,5 ± 1,5
lunghezza length	mm	490
altezza height	mm	151
peso weight	Kg	5,2

**OCCASIONI
IMPERDIBILI!**

PROMO
€ 89,00

Smerigliatrice DWE496 mm230 2600W 6500giri

Art.92477



Descrizione:
Smerigliatrice angolare DWE496-QS mm230 2600W
Velocità 6500 giri
Dotazione: Protezione disco ad attacco rapido, Impugnatura laterale, Flangia e controflangia, Chiave di servizio.

Art.92477 € 286,00 sc.15%

Disco diamantato METALMAX 125mm per smerigliatrice angolare

Art.61785



- IDEALE PER IL TAGLIO DI DIVERSI METALLI compresi acciaio, acciaio inossidabile, ghisa, tondini, lamiera, alluminio e metalli non ferrosi.
- DURATA: il disco può eseguire 1000 o più tagli senza bisogno di sostituire il disco. Ha una vita 30 volte maggiore dei dischi da taglio in ossido d'alluminio.
- Il disco è realizzato con diamanti, in modo da non subire riduzioni. La profondità di taglio rimane la stessa per tutta la durata di vita, permettendo migliore controllo e precisione.
- Realizzato con un solido corpo in acciaio più robusto per ridurre efficacemente il rischio di rottura.
- Genera meno residui di odore e polvere perché il disco non si usura come gli abrasivi legati. Le scintille visibili sono prodotte solo dal materiale che viene tagliato.

PROMO
€ 17,70

Smerigliatrici e levigatrici - Levigatrici orbitali

Levigatrice roto-orbitale 125 mm DWE6423, 280 W

Art.92521



Descrizione:
 Levigatrice roto-orbitale DeWalt DWE6423 per dischi da mm 125, 280 W, con basso livello di vibrazioni.
 Velocità variabile a controllo elettronico 8000 - 12000 orbite/min con partenza graduale, disco di carta abrasiva con attacco a velcro, impugnatura in gomma.
 Dotazione: sacchetto raccogli polvere.

Art.92521 € 175,00 sc.15%

Art. 92521125		
DESCRIZIONE DESCRIPTION	UNITA' UNIT	MISURA SIZE
tipo kind	DWE6423	
diametro del foglio paper diameter	mm	125
voltaggio voltage	V	230
potenza assorbita power input	W	280
potenza resa power output	W	120
orbite al minuto orbits per minute	giri/min rpm	8000-12000
formato dell' orbita orbit size	mm	2,6
pressione suono sound pressure	dB(A)	80 ± 3
potenza suono sound power	dB(A)	91 ± 3
vibrazioni mano/braccio hand/arm vibration	m/s ²	2,5 ± 1,5
lunghezza length	mm	170
altezza height	mm	140
peso weight	Kg	1,28

Levigatrice orbitale 1/4 di foglio DWE6411, 230 W + CON4011

Art.92529



Descrizione:
 Levigatrice orbitale DeWalt DWE6411 con piastra a 1/4 di foglio, 230 W, con basso livello di vibrazioni.
 Velocità 14000 orbite/min, foglio di carta abrasiva con attacco a velcro, impugnatura in gomma.
 Dotazione: sacchetto raccogli polvere, adattatore per aspirazione, spatola lunga per persiane CON4011.

Art.92429 € 190,00 sc.15%

Art. 92529641		
DESCRIZIONE DESCRIPTION	UNITA' UNIT	MISURA SIZE
tipo kind	DWE6411	
voltaggio voltage	V	230
potenza assorbita power input	W	230
potenza resa power output	W	120
orbite al minuto orbits per minute	n°/min	14000
formato dell' orbita orbit size	mm	1,6
dimensione del foglio paper size	mm	140x115
dimensione del tampone pad size	mm	108x115
pressione suono sound pressure	dB(A)	82 ± 3
potenza suono sound power	dB(A)	93 ± 3
vibrazioni mano/braccio hand/arm vibration	m/s ²	4 ± 1,5
lunghezza length	mm	160
altezza height	mm	135
peso weight	Kg	1,28

Smerigliatrici e levigatrici - Utensili multifunzione

Utensile multifunzione DCS356NT XR 18V 5.0Ah

Art.92728



Descrizione:
Utensile multifunzione ad oscillazione DeWalt DCS356NT, XR 18V 2 X 5.0AH per tagliare, levigare, fresare, raspare, ecc., ogni tipo di legno anche con chiodi, cartongesso, materiali per edilizia, materiali plastici, metalli ferrosi e non, lamiere e profili, tappeti, cartone, gomme, ecc. 37 accessori in dotazione con il prodotto. Stop di profondità incluso nella confezione. Luce LED sulla testa per un'illuminazione efficace. Interruttore a doppia presa per un estremo controllo della velocità variabile.



Adattatore per aspirazione incluso e dotato di aggancio rapido Airlock.

Adattatore universale per accessori della concorrenza in dotazione.

Il sistema di cambio QUICK-CHANGE consente di sostituire rapidamente lame e accessori senza l'uso di attrezzi
Dotazione: lama per taglio legno e chiodi, lama per taglio veloce del legno, lama per taglio di precisione nel legno, lama semicircolare per legno, lama semicircolare per rimozione fughe, raspa rigida, platorello per levigatura, 25 fogli di carta abrasiva di varie grane, adattatore universale per accessori di altre marche, chiavi a brugola da mm 3 e mm 5, adattatore per aspirazione, stop di profondità, guida per tagli rettilinei, T-STAK valigetta.

Art.92728 € 270,00 SC.15%

Art. DCS356P2 2 BATT 5AH PROMO 2 Batterie + Caricabatterie € 445,00

Art.92728 PROMO € 200,00 con Starter Kit DCB115P3 vd. pag. 3



Vedi Art.11850 a pag.32

Troncatrice DCS570NT mm184 18V



Descrizione:
Troncatrice Compatta DCS570NT 18V, motore brushless.
Molto elevata profondità di taglio (max. 64 mm).
Buona visibilità durante il taglio data dalla luce LED.
Dotazione: impugnatura gommata, ampia sicurezza elettronica, freno a motore elettronico, interruttore di blocco, calotta protettiva in alluminio.

Art.92810 € 385,00 sc.15%

DCS570P2 2 BATT 5AH 2 Batterie + Caricabatterie € 495,00

Art.92810 € 270,00 con Starter Kit DCB115P3 vd. pag. 3

Troncatrici e seghetti - Troncatrici

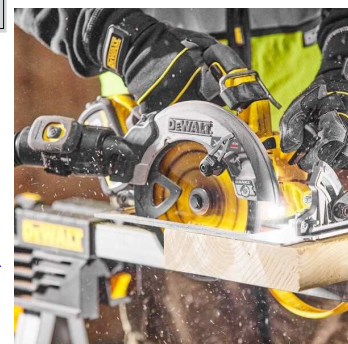
Art.92810

Troncatrice DCS573T1-XJ mm190 18V XR FLEX VOLT ADVANTAGE



Descrizione:
Troncatrice Compatta DCS573T1-XJ
vel.5500giri/min.
Con una capacità di taglio massima di 67mm a 90° e 51mm a 45°, e max inclinazione di taglio 57° offre prestazioni equivalenti alla versione a filo ma con la praticità di un utensile a batteria.
Luce LED. Freno elettronico.
Dotazione: **1 batteria 6Ah**, caricabatteria, valigetta TSTAK.

PROMO € 480,00



Art.92812

Art.92814

Troncatrice 185 mm D28730, 1400 W



Descrizione:
Sega circolare compatta, ben bilanciata, maneggevole e con 65mm di capacità di taglio. Facile e veloce aggiustamento dell'angolazione di taglio. Fermi di posizione sugli angoli standard 45° e 90°. Motore potente da 1400W per tagli gravosi come per sezioni fino a 6mm nell'acciaio. Impugnatura posteriore in gomma garantisce ottimo grip e comfort durante l'utilizzo della macchina.

Pulsante di blocco dell'albero per un facile cambio della lama. Guida parallela data in dotazione per una migliore accuratezza del taglio. Accesso senza chiave nello scompartimento di raccolta dei residui per uno svuotamento semplice e rapido. Finestra situata sullo spazio di raccolta dei residui per una valutazione veloce della capacità rimanente. Dotazione: Lama 38 denti SERIE 30, Spingipezzo, Chiave inglese e a brugola.

Art.92814 € 337,00 sc.15%

Art. 92814730		
DESCRIZIONE DESCRIPTION	UNITA' UNIT	MISURA SIZE
tipo kind		D28730
voltage	V	230
potenza assorbita power input	W	2300
velocità a vuoto no load speed	giri/min rpm	4000
diametro del disco wheel diameter	mm	355
max. capacità di taglio a 90° [profilo quadrato] max. cutting capacity at 90° [square profile]	mm	115x115
max. capacità di taglio a 90° [profilo rettangolare] max. cutting capacity at 90° [rectangular profile]	mm	115x130
max. capacità di taglio a 90° [profilo a L] max. cutting capacity at 90° [L-shape profile]	mm	120x120
max. capacità di taglio a 90° [profilo circolare] max. cutting capacity at 90° [rounded profile]	mm	125
max. capacità di taglio a 45° [profilo quadrato] max. cutting capacity at 45° [square profile]	mm	105x105
max. capacità di taglio a 45° [profilo rettangolare] max. cutting capacity at 45° [rectangular profile]	mm	95x105
max. capacità di taglio a 45° [profilo a L] max. cutting capacity at 45° [L-shape profile]	mm	105x105
max. capacità di taglio a 45° [profilo circolare] max. cutting capacity at 45° [rounded profile]	mm	115
pressione suono sound pressure	dB(A)	97,5 ± 3
potenza suono sound power	dB(A)	110,5 ± 3
lunghezza length	mm	470
altezza height	mm	410
peso weight	Kg	17,5

Troncatrice DWE560 184 mm, 1350 W

Art.92835



PROMO
€ 145,00

Descrizione:
Troncatrice Compatta DeWalt DWE560, con sega circolare da mm 184, 1350 W, con capacità di taglio di mm 65 di profondità.
Velocità 5500 giri/min.
Guardia interna smussata per un migliore visibilità della linea di taglio.

Art. 92835560		
DESCRIZIONE DESCRIPTION	UNITA' UNIT	MISURA SIZE
tipo kind	DWE560	
voltaggio voltage	V	230
potenza assorbita power input	W	1350
potenza resa power output	W	850
velocità a vuoto no load speed	giri/min rpm	5500
diámetro della sega saw diameter	mm	184
foro della sega saw hole	mm	16
max. inclinazione bevel capacity		48°
max. profondità' di taglio a 90° max. depth of cut at 90°	mm	65
max. profondità' di taglio a 45° max. depth of cut at 45°	mm	42
lunghezza length	mm	286
altezza height	mm	226
peso weight	Kg	3,7

Troncatrici e seghetti - Seghetti

Seghetto universale DWE305PK 1100W 2800corse/min

Art.92853



Descrizione:
Motore da 1100 Watt ideale per ogni applicazione
Lama orientabile in 4 diverse posizioni per poter effettuare tagli a filo e garantire la massima versatilità
Ottima capacità di taglio grazie alla corsa della lama di 29mm
Agevole e veloce sostituzione della lama grazie alla leva di sgancio rapido
Ideale per idraulici, elettricisti, installatori di impianti per riscaldamento e condizionamento, etc.
Dotazione: valigetta T-STAK.

Art.92853100 € 200,00

Art. 92853100		
DESCRIZIONE DESCRIPTION	UNITA' UNIT	MISURA SIZE
tipo kind	DWE305PK	
voltaggio voltage	V	230
potenza power	W	1100
colpi strokes	n°/min spm	0 - 2800
lunghezza corsa stroke length	mm	29
max. capacità' di taglio [legno] max. cutting capacity [wood]	mm	280
max. capacità' di taglio [profilati e tubature] max. cutting capacity [low profiles and pipes]	mm	100
max. capacità' di taglio [PVC] max. cutting capacity [PVC]	mm	130
vibrazioni mano/braccio [legno] hand/arm vibration [wood]	m/s ²	19,5 ± 2,8
pressione suono sound pressure	dB(A)	90 ± 3
potenza suono sound power	dB(A)	101 ± 3
lunghezza length	mm	435
altezza height	mm	178
peso weight	Kg	3,5

Troncatrici e segchetti - Seggetti

Sega universale DCS367NT 18V

Art.92853



Descrizione:
 Sega universale DeWalt DCS367NT 18V compatta e ergonomica.
 Corpo macchina perfettamente bilanciato.
 Orientamento lama in 4 posizioni.
 Cambio lama senza chiave.
 Luce LED per una perfetta illuminazione della superficie di taglio.

Motore Brushless.

Art.92853 € 396,00 sc.15%

Art. DCS367P2 2 BATT 5AH PROMO 2 Batterie + Caricabatterie € 520,00

Art.92853 € 309,00 con Starter Kit DCB115P3 vd. pag. 3

Seghetto Alternativo DCS334NT 400W 3200corse 18V

Art.92857



Descrizione:
 Seghetto alternativo DCS334 a batteria al Litio da 18 V. per impieghi pesanti. Lunghezza Corsa 26mm. Taglio inclinato 45°.
 Max profondità di taglio [Legno] 135 mm [Metallo] 10 mm.
 Velocità 3200spm.
 Movimento pendolare della lama regolabile su 4 posizioni per trovare il compromesso ideale tra velocità ed accuratezza di taglio.
 Scarpa inclinabile a 45° gradi in entrambe i lati senza bisogno di attrezzi, con protezione anti graffio.

Art.92857 € 343,00 sc.15%

Art.DCS334P2 2 BATT 5AH PROMO 2 Batterie + Caricabatterie € 499,00

Art.92857 PROMO € 250,00 con Starter Kit DCB115P3 vd. pag. 3

Troncatrici e segchetti - Seghetti

Seghetto universale DW333KT, 701 W

Art.92857



Descrizione:

Seghetto alternativo DeWalt DW333KT con impugnatura su corpo, 701 W. Velocità variabile a controllo elettronico 0 - 3100 corse/min con partenza dolce, sistema rapido di cambio lama compatibile con lame dotate di qualunque attacco, movimento pendolare della lama regolabile in 4 posizioni.

Dotazione: protezione anti-graffio, inserto anti-scheggia, adattatore per aspiratore, valigetta T-STAK.

Art.92857333 € 235,00



Art. 92857333		
DESCRIZIONE DESCRIPTION	UNITA' UNIT	MISURA SIZE
tipo kind	DW333K	
voltaggio voltage	V	230
potenza assorbita input power	W	701
potenza resa output power	W	445
corse al minuto strokes per minute	n°/min spm	800-3100
lunghezza della corsa stroke length	mm	26
inclinazione inclination		45°
max. capacita' di taglio [legno] max. cutting capacity [wood]	mm	135
max. capacita' di taglio [acciaio] max. cutting capacity [steel]	mm	12
max. capacita' di taglio [metalli non ferrosi] max. cutting capacity [non ferrous metals]	mm	30
pressione suono sound pressure	dB(A)	86,5
potenza suono sound power	dB(A)	97,5
vibrazioni mano/braccio [legno] hand/arm vibration [wood]	m/s ²	7,6
vibrazioni mano/braccio [acciaio] hand/arm vibration [steel]	m/s ²	7,1
lunghezza length	mm	265
altezza height	mm	210
peso weight	Kg	2,8

ELETTROSEGA DCM575X1 cm40 54V XR 1 batteria

Art.92866



Descrizione:

ELETTROSEGA DCM575X1 54V XR FLEXVOLT.

Barra 40cm.

Motore Brushless, fino a 65 tagli per carica con batteria da 9.0 Ah.

Lubrificazione automatica.

Tensionamento catena senza utensili.

Interruttore a velocità variabile per un maggiore controllo in uso.

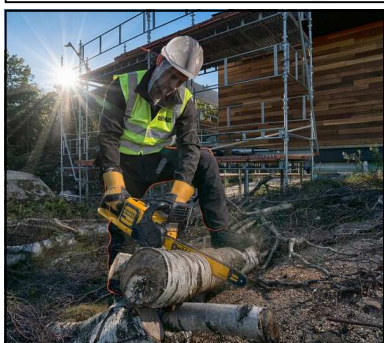
Velocità catena 15 m/s.

Capacità di taglio: 40 cm

Impugnatura soft-grip.

Peso: 5,68 kg

Dotazione: **una batteria da 9.0 Ah e carica batteria.**



PROMO
€ 559,00

Troncatrici e seghetti - Cesoia

CESOIE DCS491-N mm1,3 18V

Art.92873



Descrizione:
 Cesoia PER METALLI DCS491-N mm1,3 18V.
 Cesoia compatta e leggera per il taglio della lamiera
 Manico a D con rivestimento in gomma
 LED per una migliore visibilità del taglio
 Grilletto a velocità variabile per un migliore controllo

Art.92873100 € 427,00 sc.15%

Avvitatori e trapani - Avvitatori a batteria

Avvitatore giroscopico DCF680G2 a batteria 7,2 V

Art.93030



Descrizione:
 Avvitatore DeWalt DCF680G2 a batteria al Litio da 7,2 V per avvitature, utilizzabile in linea o a pistola.

Tecnologia giroscopica per cui il movimento del polso determina la partenza, la velocità di rotazione e il senso di marcia.

Velocità variabile e reversibile 0 - 430 giri/min, 15 regolazioni della coppia di serraggio, mandrino ad attacco rapido 1/4", luce al led, indicatore dello stato di carica.

Dotazione: caricabatteria da 40 min., 2 batterie al Litio e valigetta.

Art.93030720 € 179,00 sc.15%

Art. 93030720		
DESCRIZIONE DESCRIPTION	UNITA' UNIT	MISURA SIZE
tipo kind	DCF680G2	
voltaggio voltage	V	7,2
batteria Li battery Li	Ah	1,0
potenza resa power output	W	125
velocità a vuoto no load speed	giri/min rpm	0-430
attacco coupling	"	1/4
max. coppia di serraggio max. torque	Nm	4
lunghezza length	mm	165 245
peso weight	Kg	0,5

Avvitatori e trapani - Avvitatori a impulsi

Avvitatore DCF891NT 1/2" 812Nm 18V

Art.93037



Descrizione:
Avvitatore DCF891NT 1/2" 812Nm AD IMPULSI ALTA POTENZA
18V XR BRUSHLESS ATTACCO 1/2" HOG RING
Coppia sostenuta 812NM
Compattezza SOLO 175 mm di lunghezza
Coppia di picco 1084NM.
Dotazione: Solo corpo macchina in valigetta TSTAK.

Art.93037 €. 390,00 sc.15%

Art.DCF891P2 2 BATT 5AH PROMO 2 Batterie + Caricabatterie € 449,00

Art.93037 € 235,00 con Starter Kit DCB115P3 vd. pag. 3/4

Avvitatore DCF922NT 1/2" 406Nm 18V

Art.93042

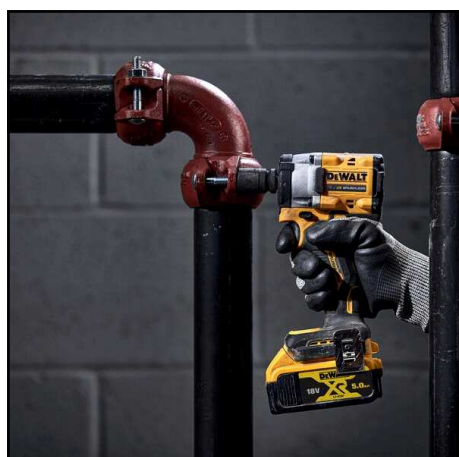


Descrizione:
Avvitatore DCF922NT A IMPULSI COMPATTO 1/2" DETENT PIN
18V XR
Coppia sostenuta 406Nm
Coppia di picco 610Nm
Compatto SOLO 125mm di lunghezza.
Motore Brushless.
4 modalità per ogni applicazione
Modalità Viti/Tirafondi offre ottimo controllo e velocità nella
applicazioni di avvitatura di tirafondi nel legno.
Attacco 1/2" Detent Pin
Dotazione: Solo corpo macchina in valigetta TSTAK.

Art.93042 €. 325,00 sc.15%

Art.DCF922P2 2 BATT 5AH PROMO 2 Batterie + Caricabatterie € 425,00

Art.93042 € 225,00 con Starter Kit DCB115P3 vd. pag. 3/4



Avvitatore DCF887NT 1/4" a batteria 18 V

Art.93056



Descrizione:
 Avvitatore ad impulsi DCF887NT con attacco da 1/4" a batteria al XR 18 V.
 L'anello luminoso "Halo" a 3 LED offre un'illuminazione eccellente.
 La modalità PrecisionDrive offre un controllo aggiuntivo nelle applicazioni di avvitatura per evitare il danneggiamento dei materiali più morbidi.
 Il motore Brushless ad alta potenza che emette fino a 205 Nm di coppia garantisce il completamento rapido di applicazioni pesanti.
 Il portapunte da 1/4 "(6,35 mm) consente un montaggio rapido con una sola mano.
 Il controllo dell'applicazione si ottiene attraverso 3 velocità del motore e impostazioni della coppia, incluso PrecisionDrive.
 Super leggero e compatto, l'avvitatore è molto comodo da usare e si adatta a piccoli spazi.
 Compatibile con tutti i pacchi batteria DEWALT 18V XR.

Art.93056 €. 250,00 sc.15%

Articolo ad esaurimento.

Art.DCF887P2 2 BATT 5AH PROMO 2 Batterie + Caricabatterie € 349,00

Art.93056 PROMO € 175,00 con Starter Kit DCB115P3 vd. pag. 3

Avvitatore DCF801D2 1/4" 163Nm 12V 2Ah

Art.93057



Descrizione:
 Avvitatore ad impulsi DeWalt DCF801 1/4", 12V 2Ah.
 Leggero e compatto permette di effettuare applicazioni anche in campi ristretti.
Motore Brushless senza spazzole garantisce consumi ridotti, durata maggiore della batteria e manutenzione azzerata.
 Trasmissione in metallo, con Selettore a 3 impostazioni di velocità.
 163Nm di coppia.
 3 luci a LED con un'elevata intensità luminosa per lavorare senza problemi in qualsiasi condizione di illuminazione.

Art. 93057140		
DESCRIZIONE DESCRIPTION	UNITA' UNIT	MISURA SIZE
tipo kind	DCF801D2	
coppia di serraggio torque	Nm	163
voltage	V	12
capacità batteria Li-Ion battery capacity Li-Ion	Amp	2,0
velocità speed	giri/min rpm	0-1000/1500 /2600
attacco quadro square drive	"	1/4
lunghezza length	mm	125
peso weight	Kg	1,1

PROMO € 219,00

BRUSHLESS



Avvitatori e trapani - Trapani a batteria

Avvitatore DCD701D2 1/4" 12V 2,0Ah 2vel.

Art.93070



Descrizione:

Trapano avvitatore ultra compatto DeWalt DCD701D2, 12 V, 2,0 Ah.

Le dimensioni ridotte permettono di effettuare applicazioni anche in campi ristretti.

Il motore BRUSHLESS senza spazzole garantisce consumi ridotti, durata maggiore della batteria e manutenzione azzerata.

Dotato di trasmissione in metallo, con selettore a 2 velocità meccaniche e 15 regolazioni di coppia che lo rendono uno strumento perfetto sia per operazioni di avvitatura che di foratura. Nonostante le dimensioni ridotte è in grado di erogare ben 57 Nm di coppia. Dotato di Luce a LED potente con un'elevata intensità luminosa per lavorare senza problemi in qualsiasi condizione di illuminazione.

Art. 93070120		
DESCRIZIONE DESCRIPTION	UNITA' UNIT	MISURA SIZE
tipo kind		DCD701D2
voltaggio voltage	V	12
batteria Litio battery Litium	Amp	2,0
velocità a vuoto no load speed	giri/min rpm	0-425 0-1500
capacità mandrino cchuck capacity	mm	0 - 10
max. coppia di serraggio max. sustained torque	Nm	57
lunghezza length	mm	152
altezza height	mm	185
peso weight	Kg	1,2

BRUSHLESS

PROMO
€ 189,00



Avvitatori e trapani - Trapani a batteria

Trapano ANGOLARE DCD740NT mm.10 18V

Art.93076



Descrizione:
Trapano angolare DeWalt DCD740, 18V.

Il sistema da 18V garantisce l'utilizzo della stessa batteria anche su altri utensili di pari voltaggio, Con la Possibilità di inserire batterie 18V con voltaggio maggiore di 3.0Ah al LITIO XR!

Due velocità meccaniche - Mandrino autoserrante 1.0-10mm.
Impugnatura ergonomica per una presa corretta dell'utensile.
Inserti in gomma per un confort durante l'utilizzo prolungato.
Motore maggiorato con ben 360W di potenza resa.
Scatola ingranaggi in metallo in grado di garantire una vita superiore del prodotto. Luce LED per maggiore visibilità in fase di utilizzo.
La base dell'utensile presenta un gancio per cintura in metallo unito ad un porta inserti magnetico.
Max. capacità di foratura - [Legno] 28 mm
Max. capacità di foratura - [Metallo] 10 mm
Peso: 1.75 Kg

Art.93076 € 307,00 SC.15%

Art.93076 PROMO € 210,00 con Starter Kit DCB115P3 vd. pag. 3

Trapano DCD708 a 2 velocità a batteria XR 18 V, 3 Ah

Art.93082



Descrizione:
Trapano DCD708L2T 15 regolazioni della coppia di serraggio per una maggiore precisione nell'avvitatura in diversi materiali e con viti di diverse dimensioni, coppia di 65Nm per applicazioni pesanti. Solo 160 mm di lunghezza, ideale per lavorare in spazi ristretti. Solo 1.1kg di peso (corpo macchina senza batterie). Il nuovo motore brushless garantisce elevate prestazioni aumentando la vita dell'utensile. Luce LED alla base per una migliore illuminazione dell'area di lavoro.
Dotazione: Gancio per cintura, Caricatore 1.25A 18V XR (DCB107), 2 batterie al Litio 18V, Valigetta.

Art. 93082		
DESCRIZIONE DESCRIPTION	UNITA' UNIT	MISURA SIZE
tipo kind		DCD708L2T
voltaggio voltage	V	18
batteria Litio battery Litium	Amp	3,0
velocità a vuoto no load speed	giri/min rpm	0-450 0-1650
capacità del mandrino chuck size	mm	1,5-13
max. coppia di serraggio max. sustained torque	Nm	65
max. capacità di foratura [legno] max. drilling capacity [wood]	mm	30
max. capacità di foratura [metallo] max. drilling capacity [metal]	mm	13
lunghezza length	mm	160
peso weight	Kg	1,50

BRUSHLESS

Art.93082230 € 279,00

Avvitatori e trapani - Trapani a percussione a batteria

Trapano a percussione DCD796P2, 2 vel. a batteria XR 18 V

Art.93129



Descrizione:
Trapano Avvitatore DCD796P3 con percussione 18V XR Lito con batteria da 5.0Ah. **La nuova generazione di avvitatori con percussione dotati di batterie al Lito da 5.0Ah:** garantiscono un'autonomia eccezionale e una durata di vita elevata. Due velocità garantite da un sistema ad ingranaggi completamente in metallo, 15 punti di regolazione della coppia

per un corretto settaggio in ogni applicazione, mandrino autoserrante da 13mm completamente in metallo, luce LED in grado di illuminare l'area di lavoro. Possibilità di utilizzare la percussione per foratura in muratura. Sistema elettronico intelligente per il monitoraggio costante dell'utensile della batteria: una vera centralina. Impugnatura completamente in gomma per una presa corretta dell'utensile ed un confort eccezionale. La base dell'utensile presenta un gancio per cintura in metallo unito ad un porta inserti magnetico. **Il motore BRUSHLESS senza spazzole garantisce non solo maggiore autonomia ma una vita utile del motore straordinaria.**

Dotazione: **2 batterie** al XR Lito, caricabatteria universale da 1 ora, gancio per cintura, portainseriti magnetico e valigetta.

**OCCASIONI
IMPERDIBILI!**

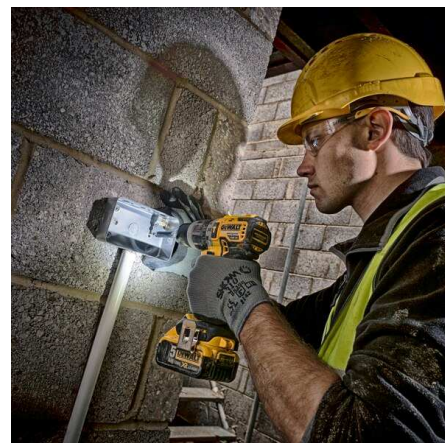
PROMO
€ 289,00

Art. 93129		
DESCRIZIONE DESCRIPTION	UNITA' UNIT	MISURA SIZE
tipo kind		DCD796P2
voltaggio voltage	V	18
batteria Lito battery Litium	Amp	5,0
potenza resa power output	W	460
velocità a vuoto no load speed	giri/min rpm	0-550 0-2000
percussioni al minuto beats per minute	n°/min	0-9350 0-34000
capacità del mandrino chuck size	mm	1,5-13
max. coppia di serraggio max. sustained torque	Nm	70
max. capacità di foratura [legno] max. drilling capacity [wood]	mm	40
max. capacità di foratura [metallo] max. drilling capacity [metal]	mm	13
max. capacità di foratura [muratura] max. drilling capacity [masonry]	mm	13
pressione suono sound pressure	dB(A)	89 ± 3
potenza suono sound power	dB(A)	100 ± 3
vibrazioni mano/braccio [foratura metallo] hand/arm vibration [metal drilling]	m/s ²	2,5 ± 1,5
vibrazioni mano/braccio [foratura cemento] hand/arm vibration [concrete drilling]	m/s ²	11,5 ± 1,6
vibrazioni mano/braccio [avvitatura] hand/arm vibration [screw driving]	m/s ²	2,5 ± 1,5
lunghezza length	mm	190
altezza height	mm	203
larghezza width	mm	67
peso weight	Kg	1,8

Art.93129 PROMO € 175,00 con Starter Kit DCB115P3 vd. pag. 3

MOTORE **BRUSHLESS
SENZA SPAZZOLE!**

**Senza attrito e surriscaldamento=
maggiori prestazioni
maggior autonomia della batteria
maggior durata della vita dell'utensile!**



Avvitatori e trapani - Trapani a percussione a batteria

Trapano a percussione DCD996P2 XRP, 3 vel, XR 18 V 5 Ah

Art.93132



**DCD996P2: PRESTAZIONI E SICUREZZA.
ICONICO.**

Descrizione:

Trapano DeWalt DCD996P2 XRP Brushless a batteria al XR Litio da 18 V e 5 Ah con percussione per forature e avvitature. **La nuova generazione di avvitatori con percussione dotati di batterie al Litio da 5.0Ah:** garantiscono un'autonomia eccezionale e una durata di vita elevata.

3 velocità variabili e reversibili, 11 regolazioni della coppia di serraggio, frizione elettronica, ingranaggi in metallo, mandrino autoserrante in metallo da 13 mm con blocco automatico dell'albero e cambio rapido della punta, luce led a 3 posizioni. **Motore Brushless senza spazzole per una vita utile elevata, senza manutenzione e maggiore autonomia.**

Dotazione: caricabatteria universale, **2 batterie** al XR Litio 18 V - 5 Ah, impugnatura laterale, gancio per cintura, portainserti magnetico, valigetta T-STAK.

Art. 93132200		
DESCRIZIONE DESCRIPTION	UNITA' UNIT	MISURA SIZE
tipo kind		DCD996P2
voltaggio voltage	V	18
batteria XR Li battery XR Li	Ah	5
potenza resa power output	W	820
velocità a vuoto no load speed	giri/min rpm	0-450 / 0-1300 0-2000
percussioni al minuto beats per minute	n°/min	0-7650 / 0-25500 0-38250
capacità del mandrino chuck size	mm	1,5-13
max. coppia di serraggio [dura] max. sustained torque [hard]	Nm	95
max. coppia di serraggio [morbida] max. sustained torque [soft]	Nm	66
max. capacità di foratura [legno] max. drilling capacity [wood]	mm	55
max. capacità di foratura [metallo] max. drilling capacity [metal]	mm	15
max. capacità di foratura [muratura] max. drilling capacity [masonry]	mm	16
pressione suono sound pressure	dB(A)	97 ± 3
potenza suono sound power	dB(A)	108 ± 3
vibrazioni mano/braccio [foratura metallo] hand/arm vibration [metal drilling]	m/s ²	2,5 ± 1,5
vibrazioni mano/braccio [foratura cemento] hand/arm vibration [concrete drilling]	m/s ²	15 ± 3,9
vibrazioni mano/braccio [avvitatura] hand/arm vibration [screwing]	m/s ²	2,5 ± 1,5
lunghezza length	mm	213
altezza height	mm	208
larghezza width	mm	70
peso weight	Kg	2,1

**OCCASIONI
IMPERDIBILI!**

PROMO
€ 339,00



Trapano DCD991P2, 3 vel, XR 18 V 5 Ah

Art.93133



Descrizione:

TRAPANO XRP XR 18V BRUSHLESS offre 95 Nm di coppia di serraggio e una capacità di foratura massima di 55 mm nel legno e di 15 mm nel metallo. È il nostro trapano avvitatore XR 18V XRP brushless più potente e presenta 3 impostazioni di velocità variabile e una frizione elettronica che garantisce agli utilizzatori un controllo senza precedenti.

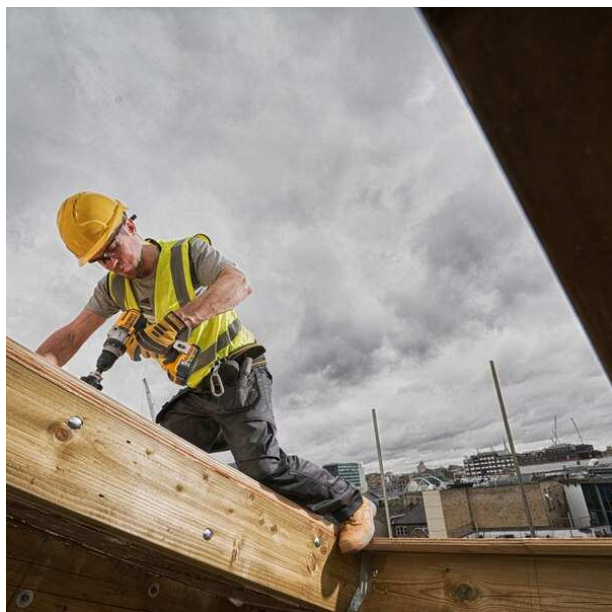
Motore brushless per maggior efficienza e durata.

La frizione elettronica a 11 posizioni consente di selezionare rapidamente la coppia erogata, fornendo altissimi livelli di controllo, mentre una trasmissione interamente in metallo a 3 velocità è in grado di soddisfare le esigenze delle attività di avvitatura più difficili.

La luce a LED a 3 posizioni (impostazioni dell'intensità bassa/media/alta) offre una funzione di torcia ad alta potenza per 20 minuti, che migliora notevolmente la visibilità dell'area di lavoro.

Dotazione: Boccole di profondità 13 mm, 15 mm, Bussola magnetica esagonale da 8mm, Naso regolatore di profondità, **2 batterie**, valigetta.

PROMO
 € 339,00



Avvitatori e trapani - Trapani a percussione a batteria

Trapano a percussione DCD709L2T 2 vel, XR 18 V

Art.93134



Art. 93134230		
DESCRIZIONE DESCRIPTION	UNITA' UNIT	MISURA SIZE
tipo kind		DCD709L2T
voltage voltage	V	18
batteria XR Li battery XR Li	Ah	3
velocità a vuoto no load speed	giri/min rpm	0-450 0-1650
capacità del mandrino chuck size	mm	1,5-13
max. coppia di serraggio [dura] max. sustained torque [hard]	Nm	65
max. capacità di foratura [legno] max. drilling capacity [wood]	mm	30
max. capacità di foratura [metallo] max. drilling capacity [metal]	mm	13
lunghezza length	mm	160
peso weight	Kg	1,5

Descrizione:

Trapano DeWalt DCD709L2T Brushless a batteria al XR Litio da 18 V e 3 Ah con percussione per forature e avvitature. 2 velocità variabili e reversibili, 15 regolazioni della coppia di serraggio, frizione elettronica, ingranaggi in metallo, mandrino autoserrante in metallo da 13 mm con blocco automatico dell'albero e cambio rapido della punta, luce led.

Dotazione: caricabatteria universale, 2 batterie al XR Litio 18 V - 3 Ah, valigetta TSTAK.

Art.93134230 € 299,00

Avvitatori e trapani - Trapani a percussione a batteria

Trapano DCD999T2-IT 18V XRP 3vel XR FlexVolt ADVANTAGE batt.6,0Ah

Art.93135



Descrizione:

NUOVO TRAPANO AVVITATORE CON PERCUSSIONE XRP 18V FLEXVOLT ADVANTAGE CON 2 BATTERIE 6AH

Motore Brushless, max coppia 112Nm, velocità 0-450/1300/200 giri/min
Percussioni/min 0-8600/25500/38250

Tecnologia FLEXVOLT ADVANTAGE: L'elettrotensile utilizza un'elettronica intelligente per rilevare il tipo di batteria utilizzata e aumentare la potenza e la coppia quando si utilizzano batterie FLEXVOLT

51% in più di potenza utilizzando la batteria DCB547 XR FLEXVOLT 9Ah rispetto alla DCB184 18V XR 5Ah

42% in più di potenza utilizzando la batteria DCB546 XR FLEXVOLT 6Ah rispetto alla DCB184 18V XR 5Ah

Trasmissione interamente in metallo a 3 velocità per una maggiore autonomia e una maggiore durata dell'utensile
Frizione elettronica con controllo di coppia regolabile in 11 posizioni per una precisione ottimizzata durante l'avvitamento

Mandrino autoserrante completamente in metallo per una migliore presa dell'accessorio utilizzato 1.5-13 mm

Max capacità foratura: legno 55mm, metallo 15mm, muratura 16mm.

Dotazione: 2 batterie, caricabatterie, 2 valigette TSTAK.



PROMO
€ 565,00

Avvitatori e trapani - Trapani a percussione

Trapano a percussione DWD024KS mm13 650W



PROMO
€ 100,00

Descrizione:
Trapano DeWalt DWD024KS con percussione, 650 W Con Mandrino professionale autoserrante. Controllo elettronico della velocità e reversibilità per la lavorazione di diversi materiali. Interruttore a due dita a prova di polvere per una lunga durata. Mandrino professionale autoserrante 1.5 - 13mm. Interruttore con velocità variabile Impugnatura posteriore gommata per garantire maggiore confort durante l'utilizzo Possibilità di blocco della rotazione per lavorazioni continuative Dotazione: mandrino, valigetta rigida.

Art.93166

Art. 93166024		
DESCRIZIONE DESCRIPTION	UNITA' UNIT	MISURA SIZE
tipo kind	DWD024KS	
capacità del mandrino chuck size	mm	1,5-13
voltage	V	230
potenza assorbita power input	W	701
potenza resa power output	W	302
velocità a vuoto no load speed	giri/min rpm	0-2800
percussioni al minuto beats per minute	n°/min	0-47600
filetto dell'alberino spindle thread	"	1/2 x 20 UNF
max. capacità di foratura [legno] max. drilling capacity [wood]	mm	25
max. capacità di foratura [acciaio] max. drilling capacity [steel]	mm	13
max. capacità di foratura [cemento] max. drilling capacity [concrete]	mm	16
pressione suono sound pressure	dB(A)	94 ± 3
potenza suono sound power	dB(A)	105 ± 3,2
vibrazioni mano/braccio [metallo] hand/arm vibration [metal]	m/s ²	2,5 ± 1,5
vibrazioni mano/braccio [percussione] hand/arm vibration [percussion]	m/s ²	25,3 ± 3,1
lunghezza length	mm	255
altezza height	mm	180
peso weight	Kg	1,82

Trapano a percussione DWD522KS a 2 velocità, 950 W



Descrizione:
Trapano DeWalt DWD522KS con percussione, 950 W. 2 velocità variabili e reversibili con frizione, interruttore e impugnatura in gomma morbida. Dotazione: mandrino autoserrante da mm 13, impugnatura laterale orientabile, stop di profondità, valigetta.

Art.93198200 € 286,00 SC.15%

Art.93198

Art. 93198200		
DESCRIZIONE DESCRIPTION	UNITA' UNIT	MISURA SIZE
tipo kind	DWD522KS	
voltage	V	230
potenza assorbita power input	W	950
potenza resa power output	W	415
velocità a vuoto no load speed	giri/min rpm	0-1250 0-3500
percussioni al minuto beats per minute	n°/min	0-56000
capacità del mandrino chuck size	mm	1,5-13
filetto dell'alberino spindle thread	"	1/2 X 20 UNF
max. coppia di serraggio max. sustained torque	Nm	40-20
max. capacità di foratura [legno] max. drilling capacity [wood]	mm	40
max. capacità di foratura [acciaio] max. drilling capacity [steel]	mm	13
max. capacità di foratura [cemento] max. drilling capacity [concrete]	mm	20
lunghezza length	mm	370
altezza height	mm	210
peso weight	Kg	2,8

Avvitatori e trapani - Trapani rotativi

Trapano rotativo DW246 a 1 velocità, 701 W



Descrizione:
Trapano rotativo DeWalt DW246, 701 W, per forature di grande diametro in materiali di durezza elevata quali acciai al carbonio, legati, inox o ghise. 1 velocità variabile e reversibile 0 - 600 giri/min, mandrino autoserrante da mm 13, interruttore e impugnatura in gomma morbida, ingranaggi in metallo.
Dotazione: impugnatura laterale orientabile.

Articolo ad esaurimento.

Art.93265246 € 260,00 sc.15%

Trapano rotativo D21441-QS 13 mm 770W



Descrizione:
Trapano rotativo DeWalt D21441
Doppia velocità per garantire una ottima potenza in ogni condizione di utilizzo, motore potente che garantisce elevate performance in foratura.
Nuova frizione a sfere, brevettata, garantisce un miglior controllo in fase di utilizzo.
Scatola ingranaggi in polimeri arrotondata per garantire ergonomia ed comfort d'uso. Scatola guida garantisce maggior vita utile.
Nuovo supporto dell'indotto garantisce una più lunga vita utile.
Dotazione: impugnatura laterale, stop di profondità.

Art.93267441 € 337,00 sc.15%

Art.93265

Art. 93265246		
DESCRIZIONE DESCRIPTION	UNITA' UNIT	MISURA SIZE
tipo kind	DW246	
voltaggio voltage	V	230
potenza assorbita power input	W	701
potenza resa power output	W	385
velocità a vuoto no load speed	giri/min rpm	0-600
capacità del mandrino chuck size	mm	1,5-13
filetto dell'alberino spindle thread	"	1/2 x 20 UNF
max. coppia di serraggio max. sustained torque	Nm	57,3
max. capacità di foratura [legno] max. drilling capacity [wood]	mm	35
max. capacità di foratura [acciaio] max. drilling capacity [steel]	mm	13
lunghezza length	mm	310
altezza height	mm	195
peso weight	Kg	1,6

Art.93267

Art. 93267441		
DESCRIZIONE DESCRIPTION	UNITA' UNIT	MISURA SIZE
tipo kind	D21441	
voltaggio voltage	V	230
potenza assorbita power input	W	770
potenza resa power output	W	425
velocità a vuoto no load speed	giri/min rpm	0-1100 0-2700
capacità del mandrino chuck size	mm	1,5-13
filetto dell'alberino spindle thread	"	1/2 x 20 UNF
max. coppia di serraggio max. sustained torque	Nm	40-20
max. capacità di foratura [legno] max. drilling capacity [wood]	mm	35
max. capacità di foratura [acciaio] max. drilling capacity [steel]	mm	13
pressione suono sound pressure	dB(A)	94±2,8
potenza suono sound power	dB(A)	83±2,8
vibrazioni mano/braccio [metallo] hand/arm vibration [metal]	m/s ²	3,6±1,5
lunghezza length	mm	352
altezza height	mm	195
peso weight	Kg	2,2

Avvitatori e trapani - Accessori per trapani a batteria

CESOIA DT70620-QZ x trapani batteria



Descrizione:

Accessorio cesoia per avvitatori e avvitatori ad impulse: trasforma l'avvitatore in una pratica cesoia per tagliare lamiera max 1,25 mm, canaline, plastic, gomma, cartone, vinile, reti metalliche, ecc.
Testa girevole a 360°, morsetto regolabile per fissaggio su qualunque avvitatore.

Articolo ad esaurimento.

Art.93420



Art.93420 € 109,00 sc.15%

Martelli elettropneumatici - Tassellatori

Art.93805

Tassellatore DCH273NT SDS-Plus 18V



Descrizione:
Tassellatore elettropneumatico DCH273NT SDS-PLUS, 400 Watt **motore brushless**.
Ottima performance di durata, più di 90 fori (Ø 10x80mm) con una sola carica.
3 modalità di utilizzo: rotazione, rotazione con percussione, sola percussione (scalpellatura).
La frizione elettronica permette di mantenere un livello di taratura costante nel tempo.

6.6m/s², il più basso livello di vibrazioni della sua categoria per una maggior comfort d'uso e un minor affaticamento.
Luce LED posizionata sulla scocca anteriore per garantire ottima visibilità durante l'uso
Ideale per applicazioni di ancoraggio e fissaggio in muratura e cemento: fori da 4mm a 16mm. Capacità massima di foratura di 24mm.
Compattezza, leggerezza ed ergonomia permettono un incredibile comfort anche nelle lavorazioni continuative.
Dotazione: Gancio per cintura.

DESCRIZIONE DESCRIPTION	UNITA' UNIT	MISURA SIZE
tipo kind		DCH273P2
voltaggio voltage	V	18
batteria XR Litio battery XR Lithium	Ah	5,0
potenza resa power output	W	400
velocità a vuoto no load speed	giri/min rpm	0-1100
percussioni al minuto beats per minute	n°/min	0-4600
energia del colpo (EPTA 05/2009) impact energy (EPTA 05/2009)	J	2,1
attacco tool holder		SDS-Plus
max. capacità di foratura [legno] max. drilling capacity [wood]	mm	26
max. capacità di foratura [metallo] max. drilling capacity [metal]	mm	13
max. capacità di foratura [cemento] max. drilling capacity [concrete]	mm	24
pressione suono sound pressure	dB(A)	86 ± 3
potenza suono sound power	dB(A)	97 ± 3
vibrazioni mano/braccio [foratura cemento] hand/arm vibration [concrete drilling]	m/s ²	6,6 ± 1,5
vibrazioni mano/braccio [scalpellatura] hand/arm vibration [chiselling]	m/s ²	5,4 ± 1,5
vibrazioni mano/braccio [foratura metallo] hand/arm vibration [metal drilling]	m/s ²	2,5 ± 1,5
lunghezza length	mm	301
altezza height	mm	202
larghezza width	mm	85
peso weight	Kg	3,1

Art.93805 € 496,00 sc.15%

Art. DCH273P2 2 BATT 5AH € 559,00

Art.93805 € 365,00 con Starter Kit DCB115P3 vd. pag. 3

Tassellatore D25133K 26mm 2,6J SDS-Plus

Art.93824



Descrizione:

Il tassellatore D25133 offre una potenza di 2.6 J. Con una capacità di foratura massima di 26 mm nel calcestruzzo e 30 mm nel legno, è ideale per realizzare fori di ancoraggio e fissaggio in calcestruzzo, muratura e altri materiali e piccole demolizioni e rimozioni intonaci.

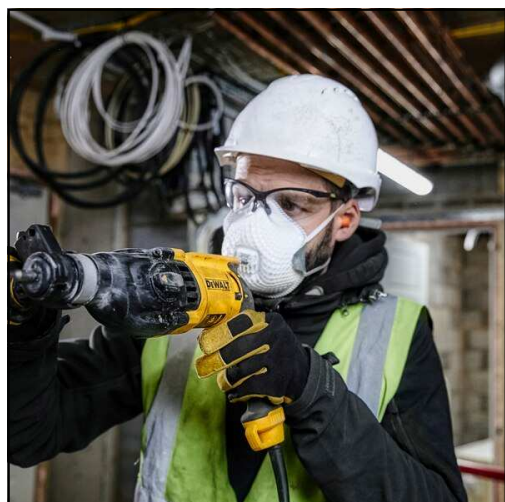
Con una velocità a vuoto di 1.500 giri/min e 5.500 colpi al minuto, il D25133 ha una capacità di foratura massima di 26 mm nel calcestruzzo, di 30 mm nel legno e di 13 mm nel metallo. Ideale per una serie di attività di foratura pesanti.

Grazie al ROTOSTOP è possibile bloccare la rotazione per attività di tracciatura e scalpellatura leggera, oppure con l'esclusione della percussione è possibile forare nel legno e metallo. Il sistema di frizione meccanica antirotazione rileva bruschi movimenti di rotazione e riduce al minimo eventuali danni all'operatore e all'utensile in caso di blocco della punta.

Il D25133 presenta un'impugnatura laterale ergonomica rivestita in gomma che assicura un maggiore comfort quando lo si utilizza per lunghi periodi. Il tassellatore è inoltre dotato di apposite fessure per l'uscita dell'aria, concepite per proteggere gli occhi dell'utilizzatore da polvere e detriti.

Art . 93824260		
DESCRIZIONE DESCRIPTION	UNITA' UNIT	MISURA SIZE
tipo kind	D25133K	
voltaggio voltage	V	230
potenza assorbita input power	W	800
velocità a vuoto no load speed	giri/min rpm	0-1500
percussioni al minuto beats per minute	n°/min	0-5500
energia del colpo impact energy	J	0-2,6
attacco tool holder	SDS-Plus	
max. capacità di foratura [legno] max. drilling capacity [wood]	mm	30
max. capacità di foratura [metallo] max. drilling capacity [metal]	mm	13
max. capacità di foratura [cement] max. drilling capacity [concrete]	mm	26
max. capacità di foratura [corona] max. drilling capacity [core bit]	mm	50
lunghezza length	mm	335
altezza height	mm	210
larghezza width	mm	75
peso weight	Kg	2,6

PROMO
€ 149,00



Tassellatore D25134K 800W SDS-Plus



Descrizione:

Tassellatore elettropneumatico D25134K SDS-PLUS, 800 Watt.

Ideale per ancoraggi e fissaggi nel calcestruzzo e muratura da 4 a 26mm di diametro.

Rotostop per lavori di scrostatura leggera in mattone, cemento leggero e occasionalmente cemento.

Mandrino autoserrante 13mm attacco rapido per forature su legno, acciaio e per avvitature.

Possibilità di sola rotazione per foratura in legno, ferro e ceramiche.

Velocità variabile per il massimo controllo in ogni applicazione.

Impugnatura rivestita in gomma morbida per un miglior comfort d'uso.

Dotazione: Mandrino autoserrante 13mm ad aggancio rapido, Valigetta TSTAK

PROMO
€ 215,00

Art. 93825100		
DESCRIZIONE DESCRIPTION	UNITA' UNIT	MISURA SIZE
tipo kind	D25134K	
voltage voltage	V	230
potenza assorbita input power	W	800
velocità a vuoto no load speed	giri/min rpm	0-1500
percussioni al minuto beats per minute	n°/min	0-5540
energia del colpo impact energy	J	0-2,8
attacco tool holder	SDS-Plus	
max. capacità di foratura [legno] max. drilling capacity [wood]	mm	30
max. capacità di foratura [metallo] max. drilling capacity [metal]	mm	13
max. capacità di foratura [cemento] max. drilling capacity [concrete]	mm	26
max. capacità di foratura [corona] max. drilling capacity [core bit]	mm	65
vibrazioni mano/braccio [foratura cemento] hand/arm vibration [concrete drilling]	m/s ²	15,7 ± 1,5
vibrazioni mano/braccio [scalpellatura] hand/arm vibration [chiselling]	m/s ²	14,3 ± 1,5
vibrazioni mano/braccio [foratura metallo] hand/arm vibration [metal drilling]	m/s ²	< 2,5
vibrazioni mano/braccio [avvitatura] hand/arm vibration [screwing]	m/s ²	< 2,5
pressione suono sound pressure	dB(A)	89 ± 3,8
potenza suono sound power	dB(A)	100,1 ± 3,8
lunghezza length	mm	355
altezza height	mm	210
peso weight	Kg	3

SET DT7926 punte EXTREME 2™ per metallo Art.11205



Descrizione:
Cassetta rigida ideale per resistere alle condizioni più gravose del cantiere con punte EXTREME 2™ per metallo, 29 pz mis.1-13.

PROMO €87,00

SET DT70753 punte SDS+ Art.11842



Descrizione:
Set di 10 Punte SDS+ Extreme2 per muratura
Diametri: 5mm x 110mm, 6mm x 110mm x2, 6mm x 160mm x2, 7mm x 160mm, 8mm x 160mm, 9mm x 160mm, 10mm x 160mm, 12mm x 160mm.

PROMO €33,00

SET DT71566 per forare e avvitare Art.11850



Descrizione:
Set 100 pezzi per forare e avvitare contenente:
12 Punte metallo misure: 1,5-2-2,5-3-4-4,5-5-5,5-6-6,5mm
5 Punte legno misure: 3-4-5-6-8mm
7 Punte muratura misure: 5-5,5-6-7-8-10-12mm
2 Seghe a tazza 32-44mm
1 Mandrino per sega a tazza
3 Inserti a bussola 6-8-10mm
1 Punta a svasare
1 Adattatore magnetico
15 Inserti misti da 50mm
53 Inserti misti da 25mm

PROMO €33,00

SET seghe a tazza DT90353 Art.16660



Descrizione:
SET di 11 PEZZI SEGHE TAZZA DT90353-QZ
SERIE 7 seghe + 2 punte centraggio + 2 mandrini - In valigetta
2 portautensili con gambo esagonale
2 punti di centraggio
7 seghe a tazza (Ø22,29,35,44,51,64 e 68mm)
diametro maggiore 68 mm
diametro più piccolo 22 mm

Art.16660 € 192,00 sc.15%

SET DT71516 24 pezzi + cricchetto Art.93591



Descrizione:
SET DT71516-QZ di 24 pezzi CON INSERTI E BUSSOLE per avvitatura e cricchetto. Compatta e robusta cassetta per un sicuro e facile alloggiamento degli accessori.
Bussole(mm): 6, 7, 8, 10, 11, 13. Chiave. Porta inserti. Inserti da 25mm: Pz2 x 2, Pz3, Ph1, Ph2 x 2, T10, T15, T20, T25, T30, T40, Hex 4, Hex 5, Hex 6, Adattatore.

PROMO €24,00

Utensili elettrici - Pistole termiche

Pistola termica D26414, 2000 W



Descrizione:
Pistola termica professionale DeWalt D26414, 2000 W, per la rimozione di vernice, per sigillatura, modellamento di plastica, essiccamento di vernici fresche, etc.
Dotazione: nasello conico e nasello a coda di pesce in acciaio.

PROMO
€ 85,00

Art.94213

Art. 94213200		
DESCRIZIONE DESCRIPTION	UNITA' UNIT	MISURA SIZE
<i>tipo</i> <i>kind</i>	D26414	
<i>voltaggio</i> <i>voltage</i>	V	230
<i>potenza assorbita</i> <i>power input</i>	W	2000
<i>temperatura di esercizio</i> <i>operating temperature</i>	°C	50-600
<i>flusso d'aria</i> <i>air flow</i>	l/min	650
<i>lunghezza</i> <i>length</i>	mm	265
<i>altezza</i> <i>height</i>	mm	210
<i>peso</i> <i>weight</i>	Kg	0,85

Utensili elettrici

Soffiatore assiale BRUSHLESS DCMBL562P1 18V XR



Descrizione:
Soffiatore DCMBL562P1 18V XR con Potente motore brushless per garantire fino a 200 km/h e fino a 450 m3/min per una vasta gamma di applicazioni. Il peso è adeguatamente distribuito per un uso confortevole e la massima manovrabilità. Grilletto di controllo "Cruise" per il blocco della velocità senza tener premuto il grilletto.
Concentratore compatibile con il design del ventilatore assiale.
Concentratore "Aerospike" Concentra il flusso d'aria per una velocità maggiore fino a 200 km/h.
Dotazione: 1 + 1 **batteria omaggio.**

PROMO
€ 279,00

Art.94220

Pistola INGRASSATRICE DCGG571NK 18V



Descrizione:
Ingrassatore DCGG571NK estremamente potente, per una lubrificazione facile e uniforme di veicoli e macchine.
Utilizzo senza intoppi grazie alla pressione di esercizio estremamente elevata. La valvola di spurgo garantisce una pressione e un'un'estrusione uniforme. L'innovativo filtro impedisce l'ingresso di sporcizia nel meccanismo della pompa. Grande maneggevolezza, grazie al lungo tubo da 1 metro con LED luminoso. Facile utilizzo con cartucce o in alternativa riempiendo il contenitore. Il LED aiuta a vedere anche in luoghi difficili da raggiungere.
Compresa di tracolla, utile per trasportare la pistola in cantiere.

PROMO
€ 290,00

Art.94235

Utensili elettrici

Compressori DCC018N 11bar 18V

Art.94237



Descrizione:
Compressori DCC018N 11bar, 18V.
Con Display LCD di alta qualità, comandi facili da usare (manopola rotante), robusto, faretto da lavoro a LED, tripla alimentazione.

Art.94237 € 195,00 sc.15%

Art.94237 € 145,00 con Starter Kit DCB115P3 vd. pag. 3

Utensili elettrici - Misuratori Laser

Misuratore LASER DW03050 m.50

Art.39467050



Descrizione:
Misuratore robusto, garantisce un utilizzo intenso anche nei luoghi di lavoro con polveri e acqua. Portata fino ai 50 metri. Precisione 1.5 mm.
Funzioni principali: misura lineare, calcolo di volumi, addizione e sottrazione delle misure. Misura in metri o in pollici/piedi. Funzione misura continua (tracking), utile per applicazioni di posa di intelaiature. Con la funzione Pitagora è possibile misurare la distanza tra due punti non accessibili con una misurazione lineare. Memoria fino a 5 misure.
Resiste a cadute fino a 2 metri. Classe di protezione contro polvere ed acqua: IP 65.
Base piatta per effettuare misurazioni in appoggio e senza vibrazioni che potrebbero falsificare la misura.
Dotazione: fodero agganciabile alla cintura, 2 batterie alcaline AAA da 1.5V.

Articolo ad esaurimento.

PROMO
€129,00

Accessori - Batterie E Caricabatterie

Batterie DCB546 18V/54V 6Ah

Art.94465



Descrizione:
Batteria 6.0Ah XR FlexVolt 18V/54V
Il voltaggio raggiunge 54V per garantire una potenza senza precedenti.
Compatibile con tutti gli utensili della gamma FLEXVOLT 18V XR e 54V XR.
Compatibile con tutti i caricatori 18V XR.

Art.94465100 € 286,00 sc.15%

Caricabatterie DCB118 18V-54V 8A rapido

Art.94473



Descrizione:
Carica batterie 18V e 54V 8.0A XR FLEXVOLT LITIO
Caricabatterie intelligente: varia la corrente di uscita in base alla batteria.
Corrente di ricarica 8A. Indicatore LED di stato di carica.
Montabile a parete.
Design compatto.

Art.94473 € 135,00 sc.15%

Cassetta Porta elettroutensili DWST1-70705

Art.94484775



CASSETTE PORTA ELETTROUTENSILI DWST1-70705 TSTAKIII con cassetto
Capacità di carico 9,5 litri per riporre e trasportare utensili elettrici senza filo e con cavo.
Vaschette rimovibili per l'organizzazione di piccole parti e accessori.
Impugnatura bimateriale sulla parte superiore di ogni unità. Guide a sfera per carichi pesanti.
Chiusure metalliche pesanti anti-ruggine.
Capacità di carico del cassetto di 7,5 kg.

PROMO
€45,00

Cassetta Porta Minuterie DWST1-71195

Art.81601



VALIGETTA TSTAK™ VI PORTAUTENSILI PROFONDA CON DIVISORIO REMOVIBILE.
Art.ad esaurimento.

PROMO
€32,00



Gnutti Bortolo

***DISTRIBUZIONE INDUSTRIALE
INDUSTRIAL DISTRIBUTION***

Via Monsuello 34 — 25065 Lumezzane (Brescia)
ITALY — P. IVA 00547380980
Tel.0308926011 — Fax. 0308926211
info@gnuttibortolo.com

www.gnuttibortolo.com